

SYSTÈME LX12

SOLUTIONS OPTIMISÉES
POUR VOS PLANCHERS LÉGERS
EN RÉNOVATION



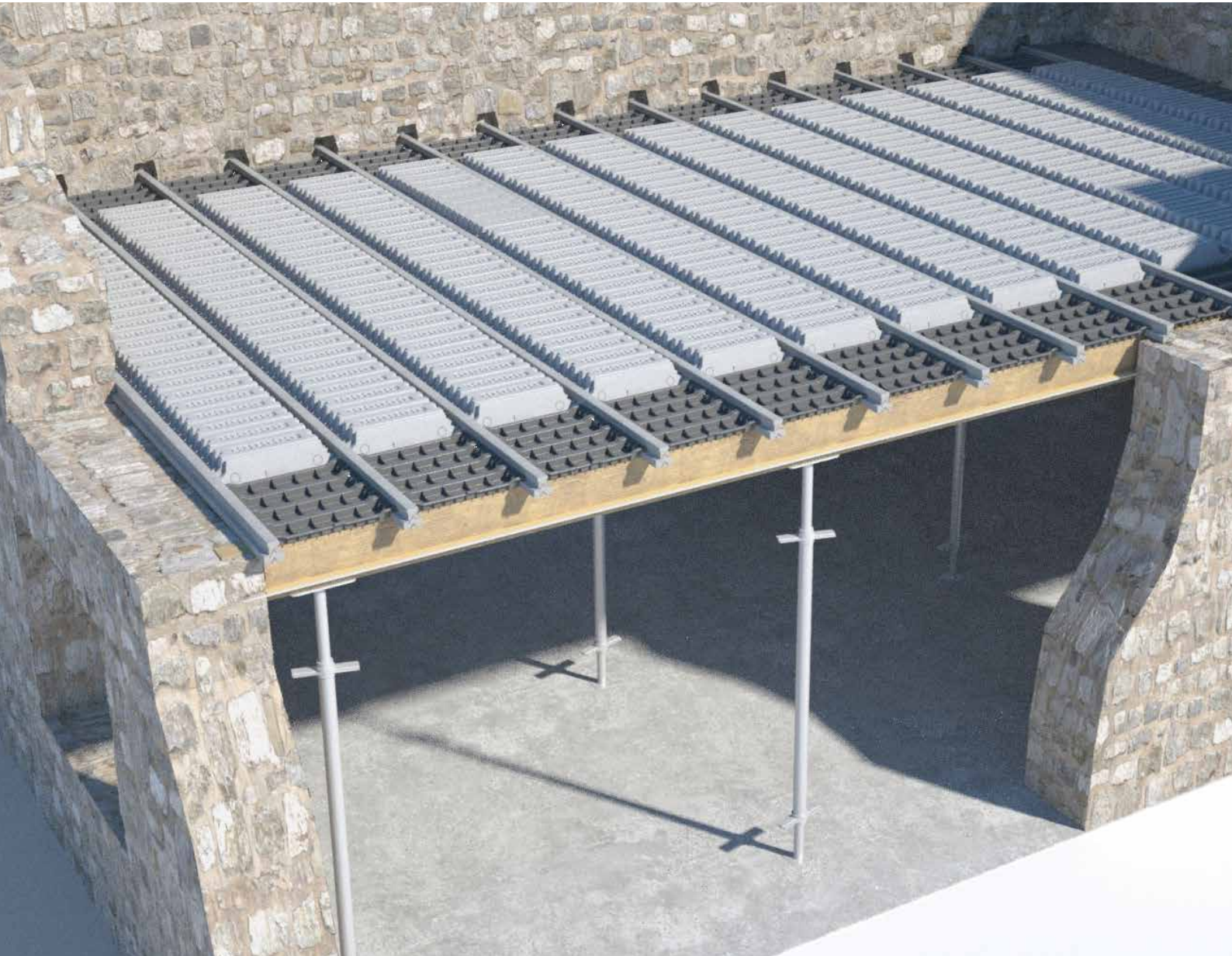
Système LX12 : le plancher idéal pour la rénovation





SYSTÈME LX12

LE PLANCHER LÉGER,
IDÉAL POUR LA RÉNOVATION



La mise en œuvre d'un plafond BA13 facilitée grâce à la suspen-
te LX12



Adaptation à toutes formes de ma-
çonneries existantes (faux équerres,
zones biaisées, etc.)



Optimisation de la liaison plancher/
mur existant

POURQUOI CHOISIR LA SOLUTION KP1

POUR LES PLANCHERS DE RÉNOVATION?



Légèreté



Economie



Rapidité



Modularité



Solution certifiée



Sécurité incendie



Acoustique



Sécurité



Étanchéité



Possibilité d'intégrer
le chauffage





LX12, LA POUTRELLE LA PLUS LÉGÈRE DU MARCHÉ

- Une amplitude de portées très étendues (0,80 à 7,40m)
- Sécurité, rapidité
- Disponibilité



Astuce !

► Suspentes KP1

- Pour une mise en place rapide du plafond BA13
- Système simple et économique
- Compatible avec toutes les poutrelles KP1, tous les types de faux plafond

COMMENT ÇA MARCHE?



RDV SUR
NOTRE CHAÎNE



ENTREVOUS EMX, LA SOLUTION IDÉALE EN RÉNOVATION



- L'entrevous le plus léger du marché
- Pose rapide et facile grâce à ses nouveaux emboîtements
- S'adapte à tous les cas de figures (zones biaisées, zones négatives, etc)
- Economie de béton (jusqu'à 1,5m³ par chantier)
- Etanchéité parfaite (idéal pour une mise en œuvre de béton autoplaçant)
- Épaisseurs coffrantes : 13, 16 et 20 cm (pour des épaisseurs totales de planchers de 17, 20 et 24 cm)

Astuce !

► Modulo EMX

- 3 fonctions pour 1 produit :
 - Gestion des travées démodulées
 - Traitement des zones biaisées
 - Idéal pour les zones négatives (contrebalancement de balcons, trémies, périphérie de planchers en rénovation, etc.)
- Résistance exceptionnelle quel que soit le type de découpe
- Longueur 1,20m : rapide à mettre en œuvre



COMMENT ÇA MARCHE?



RDV SUR
NOTRE CHAÎNE



BESOIN D'UN SYSTÈME DE CHAUFFAGE?

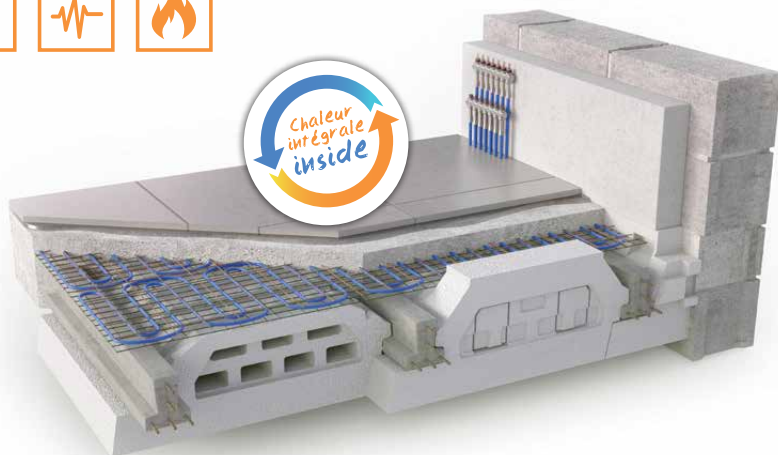
MILLIWATT CHAUFFANT

POUR LES PLANCHERS BAS ET PLANCHERS D'ÉTAGE
EN RÉNOVATION



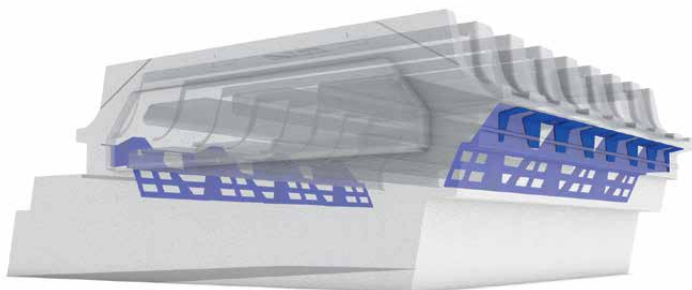
Intégration du système de chauffage directement dans la dalle de compression

- **Gain de poids** pour limiter les efforts sur la structure existante
- **Gain économique** : suppression de la chape flottante
- **Le plus** : un accompagnement personnalisé sur la mise en œuvre de vos premiers chantiers
- **Le confort d'un plancher chauffant**
- **Gain de place** lié à la suppression des émetteurs muraux (radiateurs)
- **Système de plancher chauffant le plus fin du marché** (trame chauffante intégrée dans une dalle de compression de 5,5cm)



BESOIN D'ISOLER VOTRE PLANCHER, HAUT DE SOUS-SOL OU HAUT DE GARAGE?

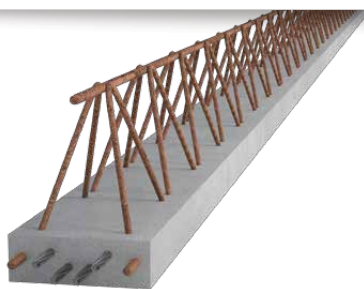
ENTREVOUS SPX, L'ENTREVOUS DERNIÈRE GÉNÉRATION



- Sécurité (renforts intégrés)
- Performance thermique
- Rapidité de pose
- Etanchéité au coulage
- Economie de béton

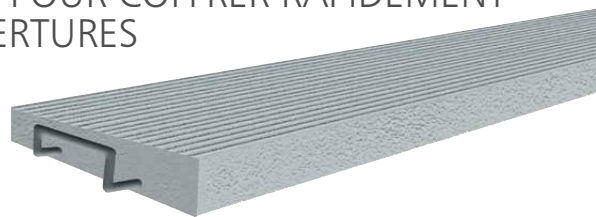


PM5, UNE POUTRE SPÉCIALE RÉNOVATION



- Légèreté (19 kg/ml)
- Facile à mettre en œuvre (manuportable)
- Longueurs de 2,40m à 5,00m (au pas de 10 cm)
- Pose simple ou jumelée

ALLER PLUS LOIN DANS LA RÉNOVATION : LE PRÉLINTEAU, L'ASTUCE POUR COFFRER RAPIDEMENT LES OUVERTURES



- Système économique, léger et rapide à mettre en œuvre
- Idéal pour tous types de bâtiments (logements individuels, individuels groupés, collectifs, bâtiments non résidentiels)
- Utilisable quelle que soit la zone sismique et catégorie d'importance du bâtiment
- Construction neuve ou rénovation
- Pose avec ou sans étais

KP1 CRÉATEUR DE SYSTÈMES CONSTRUCTIFS

Détenteur de plus de **90 brevets** et **40 marques**, KP1 conçoit et fabrique des **solutions performantes et innovantes** - à base de composants en béton précontraint, polystyrène ou matériaux composites - **pour tous types de bâtiments** : maisons individuelles, logements collectifs, bâtiments industriels et non résidentiels.

Reconnu depuis son origine pour son avance récurrente en matière d'**innovation** et de **services**, KP1 est aujourd'hui **N°1 en France des systèmes constructifs préfabriqués**.

Le groupe emploie **1 400 personnes** sur l'ensemble du territoire national, réparties sur **38 sites** dont 20 usines.

Le siège social est basé à Avignon, à quelques kilomètres de l'usine de Pujaut (30), berceau historique du groupe depuis 1959.

