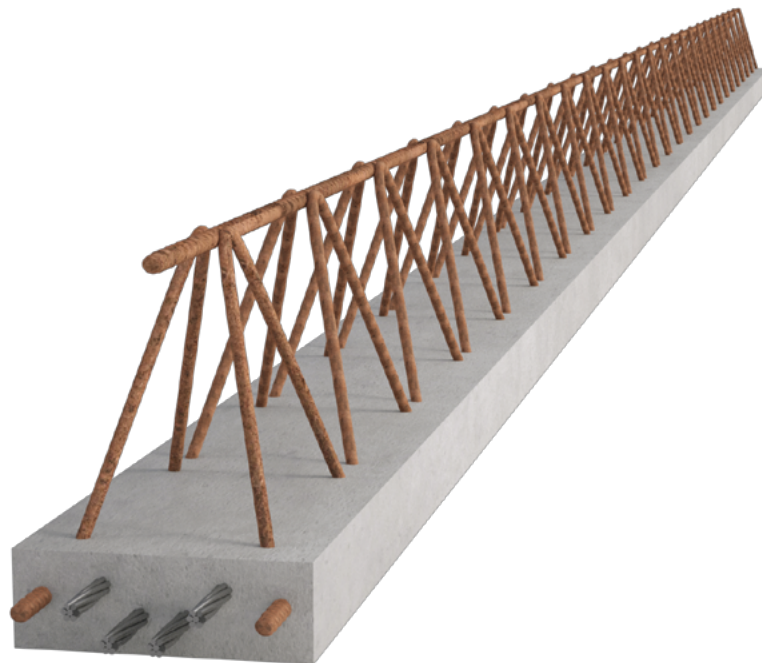


# NOTICE

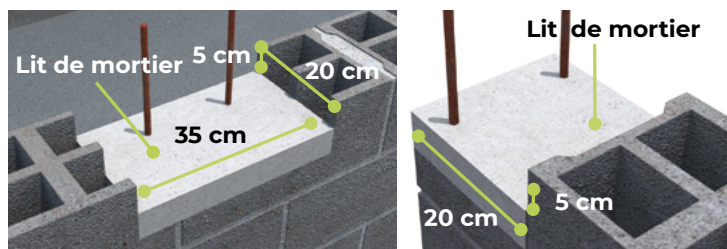
## POUTRE PM5

### MISE EN ŒUVRE



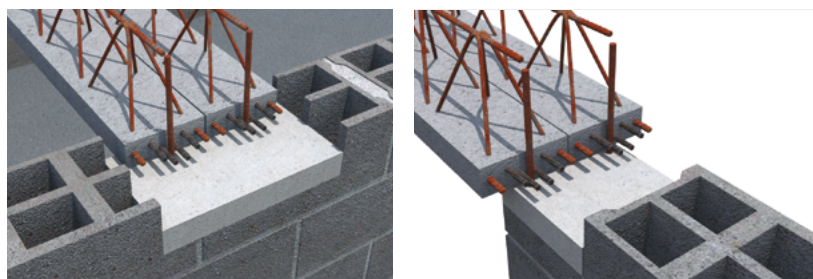
# POSE JUMELÉE

## 1 PRÉPARATION DES APPUIS



## 2 MISE EN PLACE DES POUTRES

- Assurer un appui minimum de 2,5 cm



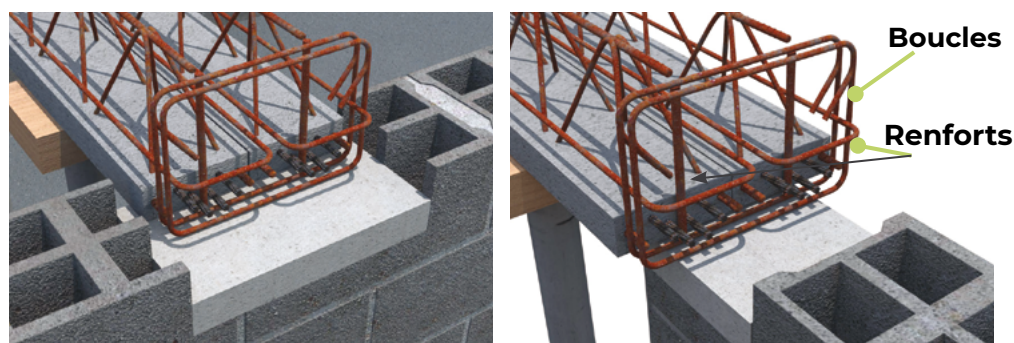
## 3 MISE EN PLACE DES ÉTAIS

- Disposer 1 lisse de 2 étais à 25 cm de chaque appui
- Pour les PM5  $\geq$  3,5 m, placer 2 lisses de 2 étais à équidistance
- Pour les PM5  $<$  3,5 m placer 1 lisse de 2 étais au centre



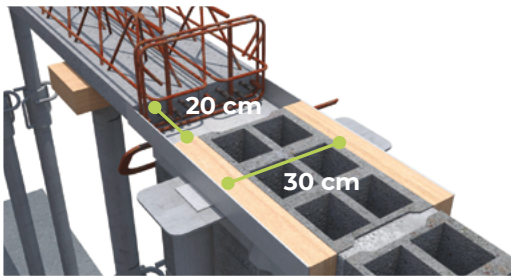
## 4 MISE EN PLACE DES CADRES ET RENFORTS D'ANCRAGE

- Les poutres sont liaisons systématiquement à chaque about par deux boucles HA 6 et il faut également disposer un renfort d'ancrage HA 10 par PM5



## 5 MISE EN PLACE DU COFFRAGE AVEC COFFRAPM5

- Maintien des abouts de poutres
- Le coffrage doit être au minimum de 30 cm



Dans le cas des poutrelles posées jumelées ou de trémies, disposer une boucle HA 6 aux abouts.

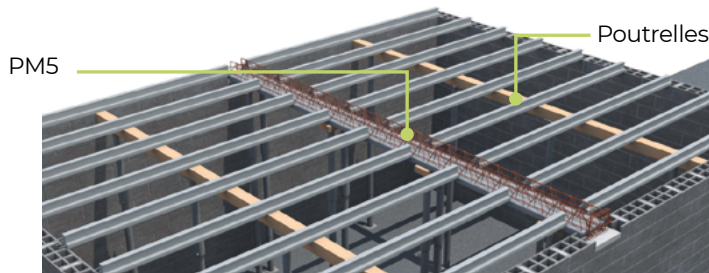


**Étayer la poutrelle** quand celle-ci appuie sur le coffrage.

## Notre solution COFFRAPM5

- ⚡ Coffrage sécurisé et simple à mettre en œuvre = **coffrage sûr, propre et rapide**
- ⚡ Kit réutilisable composé de 2 plaques en acier galvanisé de 3 mm d'épaisseur destiné à faciliter la mise en place de poutres PM5 KP1
- ⚡ Platinettes de 10 x 10 cm pour faciliter l'étalement
- ⚡ **Économie de main d'œuvre grâce à un gain de temps**

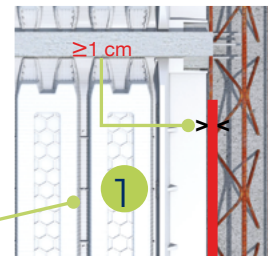
## 6 MISE EN PLACE ET RÉPARTITION DES POUTRELLES



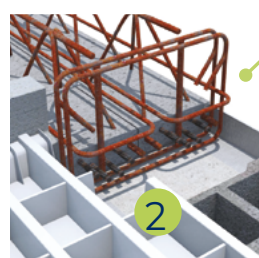
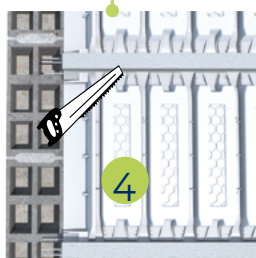
- Disposer une lisse d'appui sous les poutrelles dans les cas de pose de poutrelles sans étais et de mise en œuvre de poutrelles  $\geq 4$  m

## 7 MISE EN ŒUVRE DES ENTREVOUS ET TYMPANS

- 1 Disposer les tympans EMX côté PM5
- 2 Les abouts de PM5 peuvent être coffrés à l'aide de l'EMX Modulo
- 3 Disposer les EMX le long de la travée
- 4 Ajuster les entrevois et le tympan côté mur



Respecter une distance de 1 cm entre l'extrémité du tympan et le treillis de la PM5.



## 8 MISE EN PLACE DES ARMATURES ET COULAGE

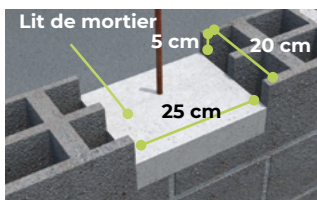
Mise en place des armatures suivantes selon le plan de préconisation de pose :

- Chapeaux de rive
- Chapeaux de continuité
- Couture hourdis nervure
- Armatures complémentaires du plancher à poutrelles

**POSE SIMPLE** →

# POSE SIMPLE

## 1 PRÉPARATION DES APPUIS



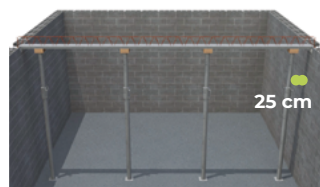
## 2 MISE EN PLACE DES POUTRES

- Assurer un appui minimum 2,5 cm



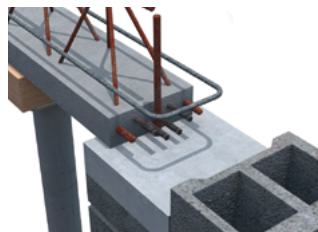
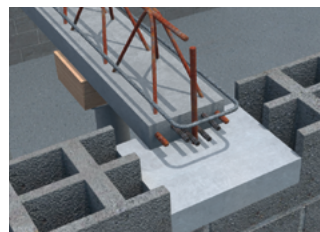
## 3 MISE EN PLACE DES ÉTAIS

- Disposer 1 étau à 25 cm de chaque appui
- Pour les PM5 < 3,5 m placer 1 étau au centre
- Pour les PM5  $\geq$  3,5 m, placer 2 étais à équidistance



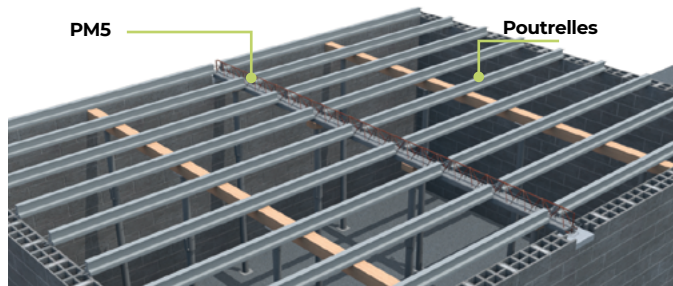
## 4 MISE EN PLACE DU RENFORT D'ANCRAGE

- Disposer 2 renforts d'ancrage (1 par about)
- L'utilisation du "Kit aciers PM5 - Pose simple" est conseillée



## 5 MISE EN PLACE ET RÉPARTITION DES POUTRELLES

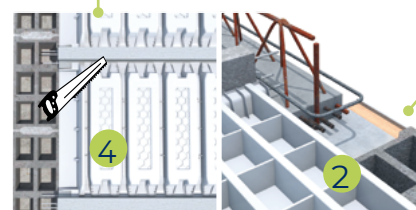
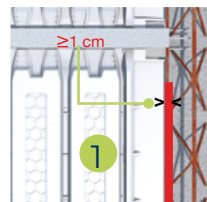
- Disposer une lisse d'appui sous les poutrelles dans les cas de pose de poutrelles sans étais et de mise en œuvre de poutrelles  $\geq$  4 m.



## 6 MISE EN ŒUVRE DES ENTREVOUS ET TYMPANS

- Disposer les tympans EMX côté PM5
- Les abouts de PM5 peuvent être coffrés à l'aide de l'EMX Modulo
- Disposer les EMX le long de la travée
- Ajuster les entrevous et le tympan côté mur

Respecter une distance de 1 cm entre l'extrémité du tympan et le treillis de la PM5.



## 7 MISE EN PLACE DES ARMATURES ET COULAGE

Mise en place des armatures suivantes selon le plan de préconisation de pose :

- Chapeaux de rive
- Chapeaux de continuité
- Couture hourdis nervure
- Armatures complémentaires du plancher à poutrelles